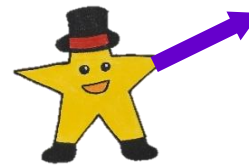


森と湖と知床プラン

by すぎちゃん



★このプランの魅力★
 ・前半は湖のパレード!
 ・後半は知床連泊!

8/15 帯広集合
 ・豚丼、六花亭のサクサクパイ

8/16 帯広→上士幌
 40.3km 248m up 10m down

8/17 上士幌→足寄
 59.9km 739m up 918m down
 ・ナイタイ高原

8/18 足寄→阿寒湖
 56.1km 749m up 409m down
 ・オントネー

8/19 阿寒湖→摩周湖
 44.0km 544m up 761m down
 ・阿寒湖、ペンケトー

8/20 摩周湖→屈斜路湖
 37.4km 528m up 600m down
 ・摩周湖、屈斜路湖

8/21 屈斜路湖→美幌
 43.1km 434m up 518m down
 ・美幌峠

8/22 美幌→斜里 (中日)
 70.1km 115m up 100m down
 ・網走

8/23 斜里→ウトロ
 38.3km 269m up 287m down
 ・天まで続く道

8/30 釧路解散

8/29 茅沼温泉→釧路
 38.6km 251m up 280m down
 ・釧路湿原

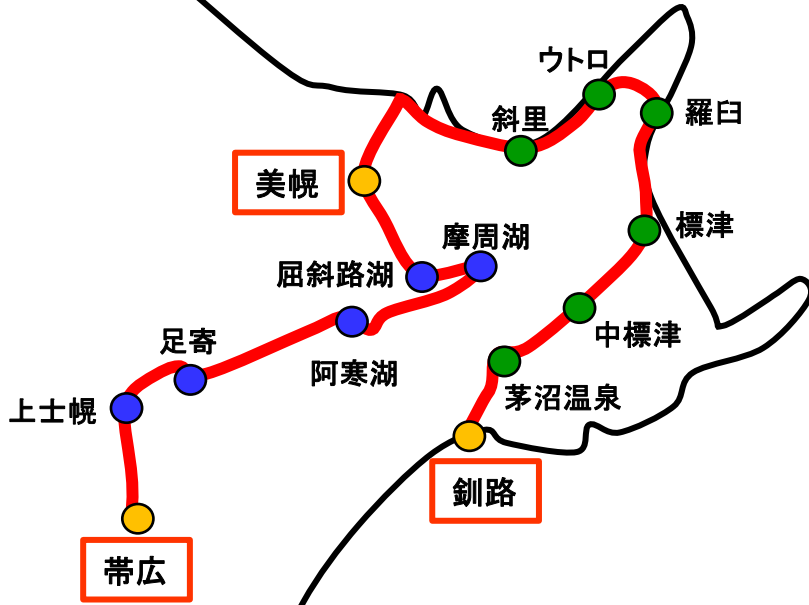
8/28 中標津→茅沼温泉
 65km 252m up 311m down

8/27 標津→中標津
 ・<野付半島コース>砂嘴
 55.1km 53m up 47m down
 ・<開陽台コース>根釧台地
 40.7km 213m up 179m down

8/26 羅臼→標津
 46.8km 298m up 283m down

8/25 ウトロ→羅臼
 32.5km 778m up 780m down
 ・知床峠

8/24 知床連泊
 ・クルーズ船で探検!
 ・知床五湖を散策!



前半 平均 46.8 km/day, 540m up /day, 536m down /day
 後半 平均 49.4 km/day, 310m up /day, 317m down /day
 ※そこそこハードなコースになっております。